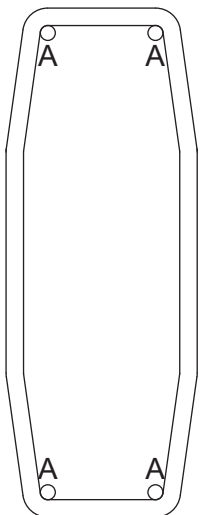


Screw size & type	QTY	Application	door		
			1-3/4" (44.45mm)	2-1/4" (57.15mm)	
<b>A</b>	3/16"-24X1-1/4"L	4	Surface	✓	✓
	3/16"-24X1-1/4"L	4	Sex bolts	✓	
	3/16"-24X1-1/2"L	4	LET/PET Trim	✓	
	3/16"-24X1-3/4"L	4	Sex bolts		✓
	3/16"-24X2"L	4	LET/PET Trim		✓
<b>B</b>	3/16"-24X1-1"L	2	Surface	✓	✓
	3/16"-24X1-1"L	2	Sex bolts	✓	
	3/16"-24X1-1/2"L	2	Sex bolts		✓

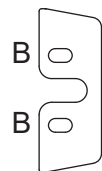
**Note:**

1. Shims are handed and flipped for RH or LH application.
2. Secure device with screws provided in this kit, see chart above.

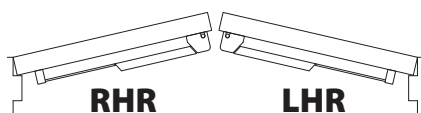
**Lock stile shim**



**Hinge stile shim**

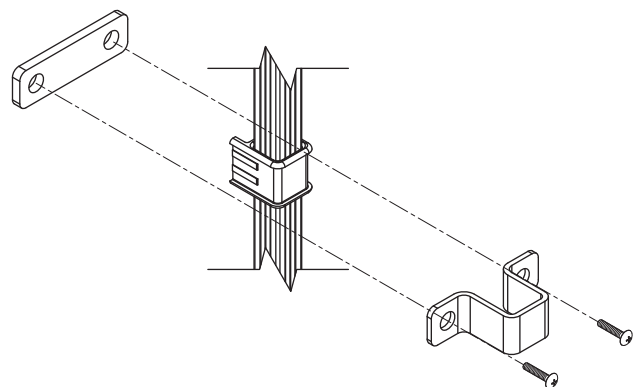


LHR shown  
RHR opposite



**Rod guide shim**

(No special screws required)

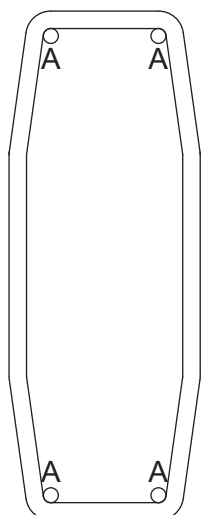


Taille et type de vis	QTÉ	Application	porte		
			1-3/4" (44.45mm)	2-1/4" (57.15mm)	
<b>A</b>	3/16"-24X1-1/4"L	4	Surface	✓	✓
	3/16"-24X1-1/4"L	4	Boulons à six pans	✓	
	3/16"-24X1-1/2"L	4	Trim LET/PET	✓	
	3/16"-24X1-3/4"L	4	Boulons à six pans		✓
	3/16"-24X2"L	4	Trim LET/PET		✓
<b>B</b>	3/16"-24X1-1"L	2	Surface	✓	✓
	3/16"-24X1-1"L	2	Boulons à six pans	✓	
	3/16"-24X1-1/2"L	2	Boulons à six pans		✓

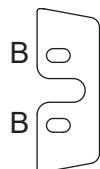
**Notez bien :**

1. Les cales sont tendues et adaptées à l'application à droite ou à gauche.
2. Fixez le dispositif avec les vis fournies dans ce kit, voir le tableau ci-dessus.

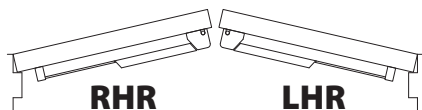
Cale pour le montant de la serrure



Cale pour le montant de la charnière



LHR affiché  
RHR opposé



Cale de guidage de la tige

(Aucune vis spéciale n'est nécessaire)

